

**ПОКАЗАТЕЛИ ДЕЯТЕЛЬНОСТИ
КРЕДИТНЫХ ОРГАНИЗАЦИЙ
САМАРСКОЙ ОБЛАСТИ***

январь-декабрь 2016 года

Общая характеристика

	01.01.2016	01.01.2017	Δ
1 Зарегистрировано региональных КО в том числе: действующих, из них	19	19	0
банков	14	12	-2
небанковских кредитных организаций	13	11	-2
2 Количество филиалов региональных КО, расположенных на территории области	1	1	0
3 Кол-во филиалов инорегиональных КО	38	29	-9
из них: Сбербанк	2	2	0
4 Количество ВСП КО, в т.ч.	779	696	-83
дополнительных офисов	443	387	-56
операционных и кредитно-кассовых офисов	241	216	-25
операционных касс	95	93	-2
5 КО, имеющие лицензии (разрешения):			
на проведение операций в рублях	0	0	0
на проведение операций в рублях и иналоюте	7	7	0
генеральные лицензии	7	5	-2
на проведение операций с драгоценными металлами	6	4	-2
6 Капитал региональных КО, млн руб., в т.ч.	37 911,3	31 428,5	-17,1%
оплаченный уставный капитал	22 436,1	20 351,1	-9,3%
7 Группировка действующих КО по величине зарегистрированного уставного капитала			
до 60 млн руб.	1	1	0
от 60 до 150 млн руб.	0	1	1
от 150 до 300 млн руб.	4	4	0
от 300 млн руб.	9	6	-3

Показатели финансовой деятельности региональных КО

	млн руб.	01.01.2016	01.01.2017	Δ
Прибыль до налогообложения отчетного года	-6 388,3	158,8	-	-
Использование прибыли отчетного года	268,0	669,9	150,0%	

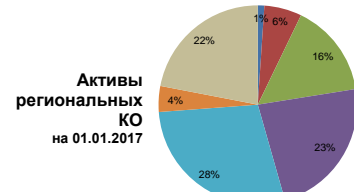
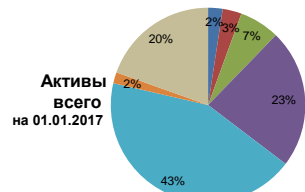
Показатели платежной системы региона

	01.01.2016	01.01.2017	Δ
1 Платежи хоз. субъектов (млрд руб.), в т.ч.	8 493,5	8 001,7	-5,8%
клиентов Банка России и Банка России	876,4	1 016,0	15,9%
клиентов КО и собственные платежи КО	7 617,1	6 985,8	-8,3%
2 Объем операций с использованием платежных карт (млрд руб.)	605,0	677,0	11,9%
3 Инфраструктурная обеспеченность безналичными платежными услугами (шт.)			
POS-терминалы для оплаты товаров и услуг	24 096	32 546	35,1%
POS-терминалы для выдачи наличных	3 350	3 975	18,7%
банкоматы	4 278	3 910	-8,6%

* По головным офисам кредитных организаций и филиалам, расположенным на территории области

Структура активов кредитных организаций (без Сбербанка)

млн руб.	01.01.2016	01.01.2017	Δ
Активы - всего	861 835,6	909 261,9	5,5%
в т.ч. региональные КО	408 738,9	396 594,6	-3,0%
1 Денежные средства, драг.металлы	26 259,6	21 967,2	-16,3%
в т.ч. региональные КО	7 654,2	4 210,3	-45,0%
2 Счета в Банке России и в уполномоченных органах других стран - всего	18 867,3	12 110,6	-35,8%
в т.ч. региональные КО	13 158,3	7 650,9	-41,9%
3 Кор. счета в кредитных организациях	20 909,5	16 563,3	-20,8%
в т.ч. региональные КО	20 909,5	16 563,3	-20,8%
4 Ценные бумаги, приобретенные КО	29 862,7	60 922,2	104,0%
в т.ч. региональные КО	29 663,7	60 718,5	104,7%
5 Прочее участие в уставных капиталах	178,1	139,4	-21,7%
в т.ч. региональные КО	178,1	139,4	-21,7%
6 Производные финансовые инструменты	0,0	32,8	-
в т.ч. региональные КО	0,0	32,8	-
7 Кредиты, депозиты и прочие размещенные средства, всего	652 475,0	690 489,6	5,8%
в т.ч. региональные КО	279 073,9	284 825,4	2,1%
Кредиты нефинансовым организациям	205 300,4	209 691,1	2,1%
в т.ч. региональные КО	92 179,9	91 649,3	-0,6%
Кредиты физическим лицам	374 330,6	393 519,3	5,1%
в т.ч. региональные КО	121 513,5	111 976,3	-7,8%
Кредиты финансовому сектору	14 411,9	16 677,0	15,7%
в т.ч. региональные КО	14 411,8	16 677,0	15,7%
8 Основные средства, нематериальные активы и материальные запасы	14 368,7	11 883,6	-17,3%
в т.ч. региональные КО	9 954,9	7 478,4	-24,9%
9 Использование прибыли	267,9	669,8	150,0%
в т.ч. региональные КО	267,9	669,8	150,0%
Прочие активы	98 646,8	94 483,4	-4,2%
в т.ч. региональные КО	47 878,4	14 305,8	-70,1%

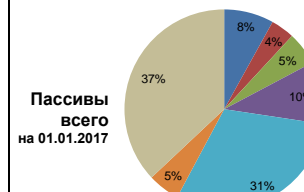


**Средневзвешенные процентные ставки по кредитам,
предоставленным КО**

	за декабрь 2016 года	Валюта РФ	Доллары США	Евро
Физическим лицам	до года	24,35	x	x
	свыше года	14,44	x	x
Нефинансовым организациям	до года	12,96	7,61	5,20
	свыше года	11,86	5,62	11,00
Кредитным организациям	до года	10,14	x	x
	свыше года	x	x	x

Структура пассивов кредитных организаций (без Сбербанка)

млн руб.	01.01.2016	01.01.2017	Δ
Пассивы - всего	861 835,6	909 261,9	5,5%
в т.ч. региональные КО	408 738,9	396 594,6	-3,0%
1 Фонды и прибыль КО	34 780,6	73 342,3	110,9%
в т.ч. региональные КО	37 926,2	34 881,5	-8,0%
2 Кредиты, полученные КО от Банка России	1 000,0	0,0	-100,0%
в т.ч. региональные КО	1 000,0	0,0	-100,0%
3 Счета кредитных организаций	53 301,3	127 803,0	139,8%
в т.ч. региональные КО	53 255,3	127 613,6	139,6%
4 Кредиты, депозиты и прочие средства, полученные от КО и банков - нерезидентов	28 955,8	34 808,1	20,2%
в т.ч. региональные КО	28 955,8	34 808,1	20,2%
5 Средства клиентов - всего, в т.ч.:	452 347,4	420 979,3	-6,9%
в т.ч. региональные КО	191 935,7	104 870,6	-45,4%
Средства организаций на расчетных и прочих счетах	69 925,8	48 718,7	-30,3%
в т.ч. региональные КО	36 086,5	10 862,9	-69,9%
Депозиты и прочие привлеченные средства юридических лиц (кроме КО)	77 685,1	92 059,7	18,5%
в т.ч. региональные КО	45 603,6	33 946,1	-25,6%
Вклады физических лиц	302 253,1	276 747,6	-8,4%
в т.ч. региональные КО	109 535,4	59 037,1	-46,1%
6 Облигации	36 913,6	43 130,6	16,8%
в т.ч. региональные КО	36 913,6	43 130,6	16,8%
7 Векселя и банковские акцепты	7 279,1	3 912,8	-46,2%
в т.ч. региональные КО	4 618,3	803,8	-82,6%
8 Производные финансовые инструменты	742,2	70,6	-90,5%
в т.ч. региональные КО	742,2	70,6	-90,5%
9 Прочие пассивы	246 515,6	205 215,3	-16,8%
в т.ч. региональные КО	53 391,8	50 415,9	-5,6%
Справочно: привлеченные средства	579 797,2	630 633,7	8,8%
в т.ч. региональные КО	316 678,7	311 226,6	-1,7%

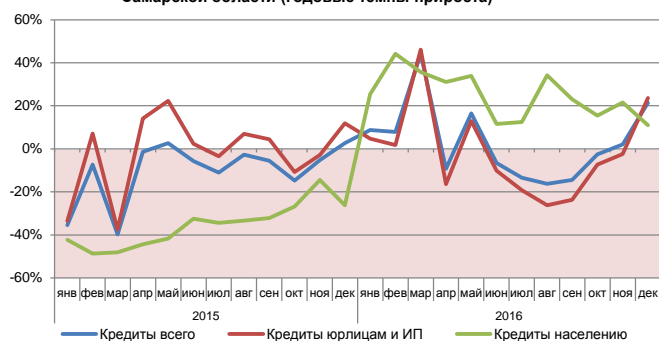


**Средневзвешенные процентные ставки
по привлеченным КО депозитам и вкладам**

	за декабрь 2016 года	Валюта РФ	Доллары США	Евро
Физических лиц	до года	6,02	0,89	0,12
	свыше года	7,44	1,61	0,36
Нефинансовых организаций	до года	9,02	0,94	0,12
	свыше года	6,84	x	x
Кредитных организаций	до года	10,27	x	x
	свыше года	11,19	x	x

Кредиты, предоставленные заемщикам Самарской области всеми КО (по данным фф. 0409302, 0409316)

Месячный объем кредитов, предоставленных заемщикам Самарской области (годовые темпы прироста)



Объем кредитов с начала года, млн руб.

млн руб.	01.01.2016	01.01.2017	Δ
1 Предоставлено кредитов - всего, в т.ч.	672 822,3	687 959,8	2,2%
в т.ч. региональные КО	105 946,2	68 607,1	-35,2%
2 Юридическим лицам и ИП	554 435,3	541 802,4	-2,3%
в т.ч. региональные КО	94 185,8	58 121,3	-38,3%
из них субъектам МСБ	118 209,2	110 739,6	-6,3%
в т.ч. региональные КО	42 982,5	24 729,8	-42,5%
3 Физическим лицам	118 387,0	146 157,3	23,5%
в т.ч. региональные КО	11 760,4	10 485,8	-10,8%
из них ипотечные кредиты	25 866,3	30 101,4	16,4%
в т.ч. региональные КО	2 043,5	1 646,3	-19,4%

Задолженность на отчетную дату, млн руб.

млн руб.	01.01.2016	01.01.2017	Δ
1 Кредиты всего, в т.ч.	620 048,1	632 532,8	2,0%
в т.ч. региональные КО	90 841,2	71 903,1	-20,8%
2 Юридическим лицам и ИП	400 351,3	410 393,4	2,5%
в т.ч. региональные КО	70 990,9	57 555,5	-18,9%
из них субъектам МСБ	93 532,0	84 455,1	-9,7%
в т.ч. региональные КО	38 982,6	35 291,6	-9,5%
3 Физическим лицам	219 696,8	222 139,4	1,1%
в т.ч. региональные КО	19 850,3	14 347,6	-27,7%
из них ипотечные жилищные кредиты	85 494,5	92 769,5	8,5%
в т.ч. региональные КО	4 846,0	3 530,0	-27,2%

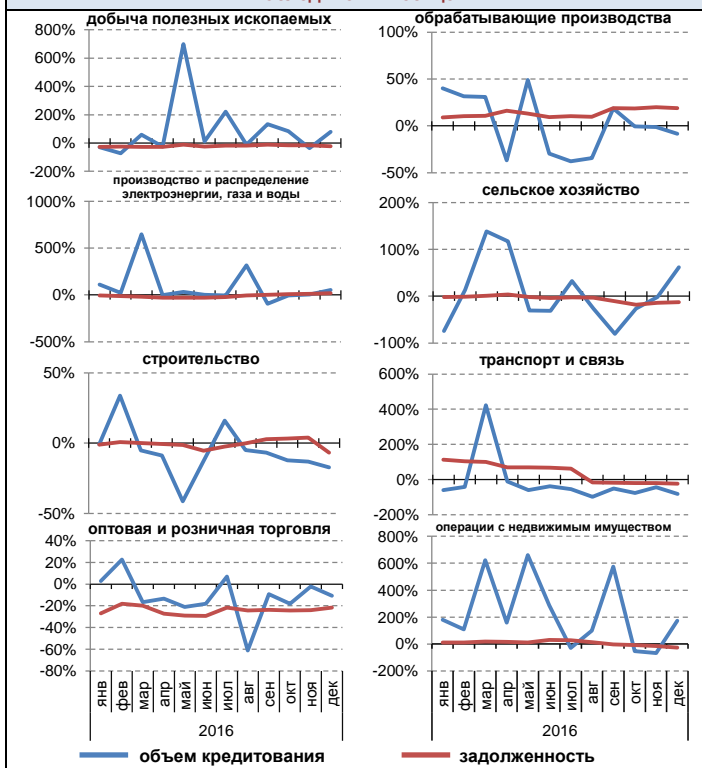
Уровень просроченной задолженности, %

	01.01.2016	01.01.2017	Δ, п.п.
1 Кредиты всего, в т.ч.	8,35%	9,18%	0,83
в т.ч. региональные КО	21,84%	30,39%	8,55
2 Юридическим лицам и ИП	7,97%	9,32%	1,35
в т.ч. региональные КО	23,71%	33,47%	9,75
из них субъектам МСБ	14,69%	21,31%	6,61
в т.ч. региональные КО	12,64%	25,49%	12,85
3 Физическим лицам	9,04%	8,92%	-0,12
в т.ч. региональные КО	15,12%	18,05%	2,93
из них ипотечные жилищные кредиты	1,41%	1,46%	0,05
в т.ч. региональные КО	2,51%	5,46%	2,94

Динамика задолженности предприятий и организаций по видам экономической деятельности

млн руб.	01.01.2016	01.01.2017	Δ
Всего (без кредитов на завершение расчетов)	398 644,5	402 941,9	1,1%
в т.ч. региональные КО	70 520,8	57 430,3	-18,6%
1 добыча полезных ископаемых	1 344,0	1 044,3	-22,3%
в т.ч. региональные КО	208,1	434,0	108,6%
2 обрабатывающие производства	136 970,4	162 796,3	18,9%
в т.ч. региональные КО	7 341,7	7 052,0	-3,9%
3 произв-во и распр. э/энергии, газа и воды	70 910,4	83 771,1	18,1%
в т.ч. региональные КО	724,8	255,0	-64,8%
4 сельское хозяйство	15 908,1	13 882,6	-12,7%
в т.ч. региональные КО	1 553,5	755,6	-51,4%
5 строительство	18 260,1	17 014,4	-6,8%
в т.ч. региональные КО	9 362,6	6 723,5	-28,2%
6 транспорт и связь	30 055,6	23 093,7	-23,2%
в т.ч. региональные КО	3 266,0	2 514,5	-23,0%
7 оптовая и розничная торговля	46 545,5	36 534,5	-21,5%
в т.ч. региональные КО	13 599,3	9 112,1	-33,0%
8 операции с недвижимым имуществом	46 332,1	33 618,5	-27,4%
в т.ч. региональные КО	7 310,6	5 021,7	-31,3%
9 прочие виды деятельности	32 318,4	31 186,6	-3,5%
в т.ч. региональные КО	27 154,2	25 561,9	-5,9%

Годовые темпы прироста объемов и задолженности по кредитам за последние 12 месяцев

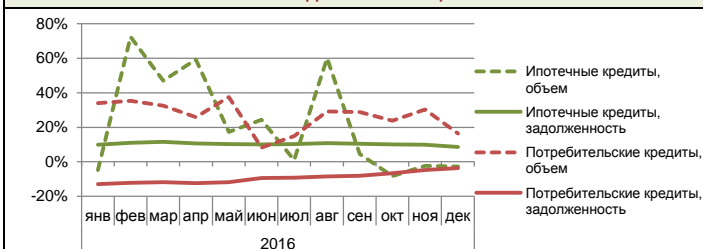


Кредиты, предоставленные физическим лицам

Объем кредитов с начала года, млн руб.

млн руб.	01.01.2016	01.01.2017	Δ
Потребительские кредиты	92 520,7	116 056,0	25,4%
в т.ч. региональные КО	9 717,0	8 839,4	-9,0%
Ипотечные кредиты	25 866,3	30 101,4	16,4%
в т.ч. региональные КО	2 043,5	1 646,3	-19,4%
Задолженность на отчетную дату, млн руб.			
млн руб.	01.01.2016	01.01.2017	Δ
Потребительские кредиты	134 202,3	129 370,0	-3,6%
в т.ч. региональные КО	15 004,3	10 817,7	-27,9%
Ипотечные кредиты	85 494,5	92 769,5	8,5%
в т.ч. региональные КО	4 846,0	3 530,0	-27,2%
Уровень просроченной задолженности, %			
	01.01.2016	01.01.2017	Δ, п.п.
Потребительские кредиты	13,9%	14,3%	0,4
в т.ч. региональные КО	19,2%	22,2%	3,0
Ипотечные кредиты	1,4%	1,5%	0,0
в т.ч. региональные КО	2,5%	5,5%	2,9

Годовые темпы прироста объемов кредитования и задолженности за последние 12 месяцев



Средства клиентов, не являющихся КО, привлеченные на территории Самарской области (ф. 0409302)

млн руб.	01.01.2016	01.01.2017	Δ
1 Средства клиентов, всего	798 223,2	745 363,0	-6,6%
в т.ч. региональные КО	168 300,7	96 048,3	-42,9%
2 Счета негосударственных организаций	92 559,4	86 060,7	-7,0%
в т.ч. региональные КО	34 615,7	9 931,4	-71,3%
3 Депозиты юридических лиц	169 664,2	111 728,9	-34,1%
в т.ч. региональные КО	26 160,3	16 191,9	-38,1%
4 Вклады (депозиты) физических лиц	510 428,9	523 303,1	2,5%
в т.ч. региональные КО	90 774,4	54 065,7	-40,4%

Структура привлеченных средств по состоянию на 01.01.2017



Динамика депозитов и задолженности физических лиц год к году, в %

