

**ПОКАЗАТЕЛИ ДЕЯТЕЛЬНОСТИ
КРЕДИТНЫХ ОРГАНИЗАЦИЙ
САМАРСКОЙ ОБЛАСТИ***

январь-март 2017 года

Общая характеристика			
	01.01.2017	01.04.2017	Δ
1 Зарегистрировано региональных КО в том числе: действующих, из них	19	19	0
банков	12	12	0
небанковских кредитных организаций	11	11	0
2 Количество филиалов региональных КО, расположенных на территории области	1	1	0
3 Кол-во филиалов инорегиональных КО	29	29	0
из них: Сбербанк	2	2	0
4 Количество ВСП КО, в т.ч.	696	689	-7
дополнительных офисов	387	384	-3
операционных и кредитно-кассовых офисов	216	213	-3
операционных касс	93	92	-1
5 КО, имеющие лицензии (разрешения):			
на проведение операций в рублях	0	0	0
на проведение операций в рублях и иналоюте	7	7	0
генеральные лицензии	5	5	0
на проведение операций с драгоценными металлами	4	4	0
6 Капитал региональных КО, млн руб., в т.ч.	31 428,5	31 222,0	-0,7%
оплаченный уставный капитал	20 351,1	20 351,1	0,0%
7 Группировка действующих КО по величине зарегистрированного уставного капитала			
до 60 млн руб.	1	1	0
от 60 до 150 млн руб.	1	1	0
от 150 до 300 млн руб.	4	4	0
от 300 млн руб.	6	6	0

Показатели финансовой деятельности региональных КО				
	млн руб.	01.04.2016	01.04.2017	Δ
Прибыль до налогообложения отчетного года	-6 358,9	-442,1	93,0%	
Использование прибыли отчетного года	67,0	124,8	86,3%	

Показатели платежной системы региона			
	01.04.2016	01.04.2017	Δ
1 Платежи хоз. субъектов (млрд руб.), в т.ч.	1 948,8	1 832,9	-5,9%
клиентов Банка России и Банка России	191,1	290,2	51,9%
клиентов КО и собственные платежи КО	1 757,7	1 542,7	-12,2%
2 Объем операций с использованием платежных карт (млрд руб.)	148,0	160,8	8,6%
3 Инфраструктурная обеспеченность безналичными платежными услугами (шт.)			
POS-терминалы для оплаты товаров и услуг	27 346	33 574	22,8%
POS-терминалы для выдачи наличных	3 356	3 927	17,0%
банкоматы	3 836	3 643	-5,0%

* По головным офисам кредитных организаций и филиалам, расположенным на территории области

Структура активов кредитных организаций (без Сбербанка)			
млн руб.	01.01.2017	01.04.2017	Δ
Активы - всего	909 261,9	943 891,3	3,8%
в т.ч. региональные КО	396 594,6	434 605,2	9,6%
1 Денежные средства, драг.металлы	21 967,2	19 820,4	-9,8%
в т.ч. региональные КО	4 210,3	3 868,1	-8,1%
2 Счета в Банке России и в уполномоченных органах других стран - всего	12 110,6	11 490,1	-5,1%
в т.ч. региональные КО	7 650,9	5 707,6	-25,4%
3 Кор. счета в кредитных организациях	16 563,3	9 373,7	-43,4%
в т.ч. региональные КО	16 563,3	9 373,7	-43,4%
4 Ценные бумаги, приобретенные КО	60 922,2	78 165,7	28,3%
в т.ч. региональные КО	60 718,5	77 962,0	28,4%
5 Прочее участие в уставных капиталах	139,4	140,4	0,7%
в т.ч. региональные КО	139,4	140,4	0,7%
6 Производные финансовые инструменты	32,8	616,7	1780,2%
в т.ч. региональные КО	32,8	616,7	1780,2%
7 Кредиты, депозиты и прочие размещенные средства, всего	690 489,6	734 411,1	6,4%
в т.ч. региональные КО	284 825,4	313 689,9	10,1%
Кредиты нефинансовым организациям	209 691,1	224 800,5	7,2%
в т.ч. региональные КО	91 649,3	102 613,7	12,0%
Кредиты физическим лицам	393 519,3	403 680,4	2,6%
в т.ч. региональные КО	111 976,3	111 698,5	-0,2%
Кредиты финансовому сектору	16 677,0	21 941,7	31,6%
в т.ч. региональные КО	16 677,0	21 941,7	31,6%
8 Основные средства, нематериальные активы и материальные запасы	11 883,6	13 860,6	16,6%
в т.ч. региональные КО	7 478,4	9 388,7	25,5%
9 Использование прибыли	669,8	189,5	-71,7%
в т.ч. региональные КО	669,8	189,5	-71,7%
Прочие активы	94 483,4	75 823,1	-19,7%
в т.ч. региональные КО	14 305,8	13 668,6	-4,5%



Средневзвешенные процентные ставки по кредитам, предоставленным КО			
за март 2017 года	Валюта РФ	Доллары США	Евро
Физическим лицам			
до года	23,03	14,00	x
свыше года	14,42	x	x
Нефинансовым организациям			
до года	12,16	8,05	x
свыше года	11,32	6,76	x

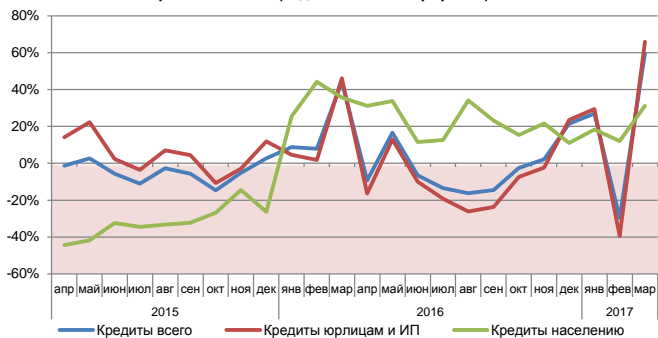
Структура пассивов кредитных организаций (без Сбербанка)			
млн руб.	01.01.2017	01.04.2017	Δ
Пассивы - всего	909 261,9	943 891,3	3,8%
в т.ч. региональные КО	396 594,6	434 605,2	9,6%
1 Фонды и прибыль КО	73 342,3	46 512,2	-36,6%
в т.ч. региональные КО	34 881,5	34 327,5	-1,6%
2 Кредиты, полученные КО от Банка России	0,0	0,0	-
в т.ч. региональные КО	0,0	0,0	-
3 Счета кредитных организаций	127 803,0	133 675,2	4,6%
в т.ч. региональные КО	127 613,6	133 593,5	4,7%
4 Кредиты, депозиты и прочие средства, полученные от КО и банков - нерезидентов	34 808,1	68 237,3	96,0%
в т.ч. региональные КО	34 808,1	68 237,3	96,0%
5 Средства клиентов - всего, в т.ч.:	420 979,3	424 235,2	0,8%
в т.ч. региональные КО	104 870,6	107 446,9	2,5%
Средства организаций на расчетных и прочих счетах	48 718,7	50 678,4	4,0%
в т.ч. региональные КО	10 862,9	10 894,1	0,3%
Депозиты и прочие привлеченные средства юридических лиц (кроме КО)	92 059,7	70 818,2	-23,1%
в т.ч. региональные КО	33 946,1	33 202,5	-2,2%
Вклады физических лиц	276 747,6	299 457,7	8,2%
в т.ч. региональные КО	59 037,1	62 376,4	5,7%
6 Облигации	43 130,6	36 857,8	-14,5%
в т.ч. региональные КО	43 130,6	36 857,8	-14,5%
7 Векселя и банковские акцепты	3 912,8	3 672,7	-6,1%
в т.ч. региональные КО	803,8	593,3	-26,2%
8 Производные финансовые инструменты	70,6	7,9	-88,8%
в т.ч. региональные КО	70,6	7,9	-88,8%
9 Прочие пассивы	205 215,3	230 693,1	12,4%
в т.ч. региональные КО	50 415,9	53 541,1	6,2%
Справочно: привлеченные средства	630 633,7	666 678,1	5,7%
в т.ч. региональные КО	311 226,6	346 728,7	11,4%



Средневзвешенные процентные ставки по привлеченным КО депозитам и вкладам			
за март 2017 года	Валюта РФ	Доллары США	Евро
Физических лиц			
до года	5,57	1,05	0,16
свыше года	7,41	1,52	0,18
Нефинансовых организаций			
до года	8,83	0,76	0,01
свыше года	6,89	x	x

Кредиты, предоставленные заемщикам Самарской области всеми КО (по данным фф. 0409302, 0409316)

Месячный объем кредитов, предоставленных заемщикам Самарской области (годовые темпы прироста)



Объем кредитов с начала года, млн руб.

млн руб.	01.04.2016	01.04.2017	Δ
1 Предоставлено кредитов - всего, в т.ч.	152 973,3	184 594,1	20,7%
<i>в т.ч. региональные КО</i>	18 703,0	12 788,2	-31,6%
2 Юридическим лицам и ИП	123 295,7	148 690,6	20,6%
<i>в т.ч. региональные КО</i>	16 582,8	10 857,1	-34,5%
из них субъектам МСБ	24 698,4	26 247,2	6,3%
<i>в т.ч. региональные КО</i>	5 909,2	6 124,7	3,6%
3 Физическим лицам	29 677,6	35 903,4	21,0%
<i>в т.ч. региональные КО</i>	2 120,2	1 931,1	-8,9%
из них ипотечные кредиты	6 490,5	6 370,9	-1,8%
<i>в т.ч. региональные КО</i>	451,7	344,9	-23,6%

Задолженность на отчетную дату, млн руб.

млн руб.	01.01.2017	01.04.2017	Δ
1 Кредиты всего, в т.ч.	632 532,8	623 708,9	-1,4%
<i>в т.ч. региональные КО</i>	71 903,1	72 836,5	1,3%
2 Юридическим лицам и ИП	410 393,4	400 826,6	-2,3%
<i>в т.ч. региональные КО</i>	57 555,5	58 481,1	1,6%
из них субъектам МСБ	84 455,1	84 159,7	-0,3%
<i>в т.ч. региональные КО</i>	35 291,6	33 193,4	-5,9%
3 Физическим лицам	222 139,4	222 882,3	0,3%
<i>в т.ч. региональные КО</i>	14 347,6	14 355,4	0,1%
из них ипотечные жилищные кредиты	92 772,1	92 797,9	0,0%
<i>в т.ч. региональные КО</i>	3 530,0	3 676,8	4,2%

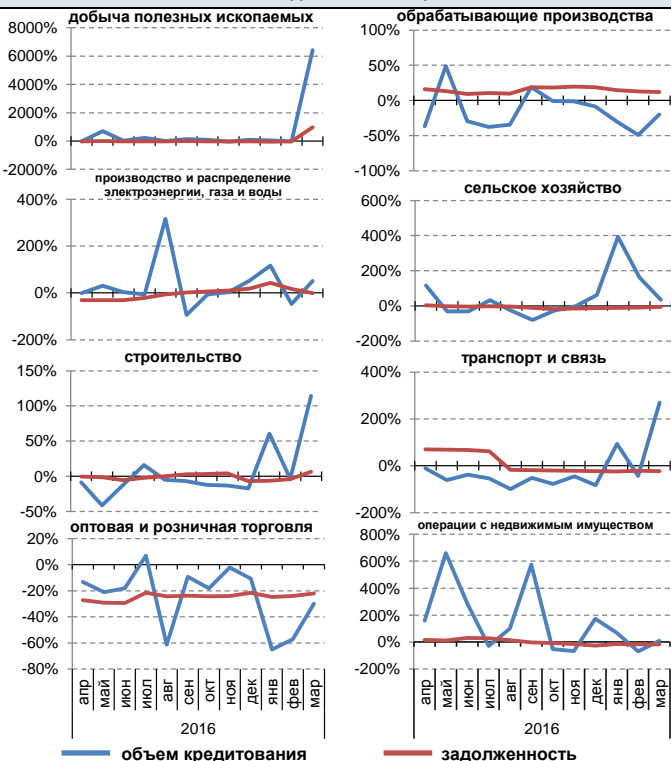
Уровень просроченной задолженности, %

	01.01.2017	01.04.2017	Δ, п.п.
1 Кредиты всего, в т.ч.	9,18%	9,14%	-0,04
<i>в т.ч. региональные КО</i>	30,39%	31,13%	0,74
2 Юридическим лицам и ИП	9,32%	9,23%	-0,10
<i>в т.ч. региональные КО</i>	33,47%	34,66%	1,19
из них субъектам МСБ	21,31%	19,13%	-2,18
<i>в т.ч. региональные КО</i>	25,49%	29,29%	3,80
3 Физическим лицам	8,92%	8,99%	0,07
<i>в т.ч. региональные КО</i>	18,05%	16,75%	-1,30
из них ипотечные жилищные кредиты	1,46%	1,40%	-0,07
<i>в т.ч. региональные КО</i>	5,46%	5,53%	0,07

Динамика задолженности предприятий и организаций по видам экономической деятельности

млн руб.	01.01.2017	01.04.2017	Δ
Всего (без кредитов на завершение расчетов)	402 941,9	394 431,7	-2,1%
<i>в т.ч. региональные КО</i>	57 430,3	58 407,1	1,7%
1 добыча полезных ископаемых	1 044,3	14 398,8	1278,7%
<i>в т.ч. региональные КО</i>	434,0	418,0	-3,7%
2 обрабатывающие производства	162 796,3	164 979,8	1,3%
<i>в т.ч. региональные КО</i>	7 052,0	7 405,0	5,0%
3 произв-во и распр. э/энергии, газа и воды	83 771,1	58 887,9	-29,7%
<i>в т.ч. региональные КО</i>	255,0	385,6	51,2%
4 сельское хозяйство	13 882,6	14 799,1	6,6%
<i>в т.ч. региональные КО</i>	755,6	734,8	-2,7%
5 строительство	17 014,4	19 423,9	14,2%
<i>в т.ч. региональные КО</i>	6 723,5	7 874,2	17,1%
6 транспорт и связь	23 093,7	22 383,6	-3,1%
<i>в т.ч. региональные КО</i>	2 514,5	2 440,1	-3,0%
7 оптовая и розничная торговля	36 534,5	34 317,2	-6,1%
<i>в т.ч. региональные КО</i>	9 112,1	8 431,3	-7,5%
8 операции с недвижимым имуществом	33 618,5	36 833,3	9,6%
<i>в т.ч. региональные КО</i>	5 021,7	6 970,4	38,8%
9 прочие виды деятельности	31 186,6	28 408,2	-8,9%
<i>в т.ч. региональные КО</i>	25 561,9	23 747,7	-7,1%

Годовые темпы прироста объемов и задолженности по кредитам за последние 12 месяцев



Кредиты, предоставленные физическим лицам

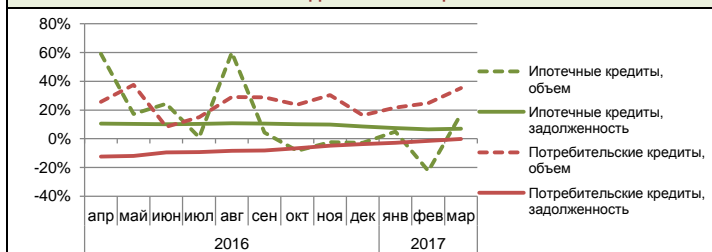
Объем кредитов с начала года, млн руб.

млн руб.	01.04.2016	01.04.2017	Δ
Потребительские кредиты	23 187,1	29 532,5	27,4%
<i>в т.ч. региональные КО</i>	1 668,6	1 586,3	-4,9%
Ипотечные кредиты	6 490,5	6 370,9	-1,8%
<i>в т.ч. региональные КО</i>	451,7	344,9	-23,6%

млн руб.	01.01.2017	01.04.2017	Δ
Потребительские кредиты	129 367,4	130 084,3	0,6%
<i>в т.ч. региональные КО</i>	10 817,7	10 678,6	-1,3%
Ипотечные кредиты	92 772,1	92 797,9	0,0%
<i>в т.ч. региональные КО</i>	3 530,0	3 676,8	4,2%

	01.01.2017	01.04.2017	Δ, п.п.
Потребительские кредиты	14,3%	14,4%	0,1
<i>в т.ч. региональные КО</i>	22,2%	20,6%	-1,5
Ипотечные кредиты	1,5%	1,4%	-0,1
<i>в т.ч. региональные КО</i>	5,5%	5,5%	0,1

Годовые темпы прироста объемов кредитования и задолженности за последние 12 месяцев



Средства клиентов, не являющихся КО, привлеченные на территории Самарской области (ф. 0409302)

млн руб.	01.01.2017	01.04.2017	Δ
1 Средства клиентов, всего	745 416,9	720 967,4	-3,3%
<i>в т.ч. региональные КО</i>	96 048,3	98 017,0	2,0%
2 Счета негосударственных организаций	86 060,7	84 392,1	-1,9%
<i>в т.ч. региональные КО</i>	9 931,4	10 112,2	1,8%
3 Депозиты юридических лиц	111 728,9	87 673,9	-21,5%
<i>в т.ч. региональные КО</i>	16 191,9	15 720,4	-2,9%
4 Вклады (депозиты) физических лиц	523 344,2	523 179,0	0,0%
<i>в т.ч. региональные КО</i>	54 065,7	57 036,4	5,5%

Структура привлеченных средств по состоянию на 01.04.2017



Динамика депозитов и задолженности физических лиц год к году, в %

