

**ПОКАЗАТЕЛИ ДЕЯТЕЛЬНОСТИ
КРЕДИТНЫХ ОРГАНИЗАЦИЙ
САМАРСКОЙ ОБЛАСТИ***

январь-сентябрь 2017 года

Общая характеристика			
	01.01.2017	01.10.2017	Δ
1 Зарегистрировано региональных КО в том числе: действующих, из них	19	18	-1
банков	12	12	0
небанковских кредитных организаций	11	11	0
2 Количество филиалов региональных КО, расположенных на территории области	1	0	-1
3 Кол-во филиалов инорегиональных КО	29	23	-6
из них: Сбербанк	2	2	0
4 Количество ВСП КО, в т.ч.	696	671	-25
дополнительных офисов	387	368	-19
операционных и кредитно-кассовых офисов	216	211	-5
операционных касс	93	92	-1
5 КО, имеющие лицензии (разрешения):			
на проведение операций в рублях	0	0	0
на проведение операций в рублях и иностранной валюте	7	7	0
генеральные лицензии	5	5	0
на проведение операций с драгоценными металлами	4	4	0
6 Капитал региональных КО, млн руб., в т.ч.	31 428,5	29 370,8	-6,5%
оплаченный уставный капитал	20 351,1	20 246,2	-0,5%
7 Группировка действующих КО по величине зарегистрированного уставного капитала			
до 60 млн руб.	1	1	0
от 60 до 150 млн руб.	1	2	1
от 150 до 300 млн руб.	4	3	-1
от 300 млн руб.	6	6	0

Показатели финансовой деятельности региональных КО				
	млн руб.	01.10.2016	01.10.2017	Δ
Прибыль до налогообложения отчетного года		1 439,7	-1 957,3	-236,0%
Использование прибыли отчетного года		490,6	277,6	-43,4%

Показатели платежной системы региона			
	01.10.2016	01.10.2017	Δ
1 Платежи хоз. субъектов (млрд руб.), в т.ч.	5 905,6	5 750,5	-2,6%
клиентов Банка России и Банка России	708,7	946,7	33,6%
клиентов КО и собственные платежи КО	5196,9	4803,8	-7,6%
2 Объем операций с использованием платежных карт (млрд руб.)	667,6	843,4	26,3%
3 Инфраструктурная обеспеченность безналичными платежными услугами (шт.)			
POS-терминалы для оплаты товаров и услуг	30 074	38 249	27,2%
POS-терминалы для выдачи наличных	3 450	3 486	1,0%
банкоматы	3 746	3 642	-2,8%

* По головным офисам кредитных организаций и филиалам, расположенным на территории области

Структура активов кредитных организаций (без Сбербанка)			
млн руб.	01.01.2017	01.10.2017	Δ
Активы - всего	909 261,9	981 259,0	7,9%
в т.ч. региональные КО	396 594,6	460 999,7	16,2%
1 Денежные средства, драг.металлы	21 967,2	21 529,2	-2,0%
в т.ч. региональные КО	4 210,3	4 112,3	-2,3%
2 Счета в Банке России и в уполномоченных органах других стран - всего	12 110,6	11 371,4	-6,1%
в т.ч. региональные КО	7 650,9	7 793,4	1,9%
3 Кор. счета в кредитных организациях	16 563,3	7 292,2	-56,0%
в т.ч. региональные КО	16 563,3	7 292,2	-56,0%
4 Ценные бумаги, приобретенные КО	60 922,2	82 206,0	34,9%
в т.ч. региональные КО	60 718,5	82 172,3	35,3%
5 Прочее участие в уставных капиталах	139,4	930,1	567,2%
в т.ч. региональные КО	139,4	930,1	567,2%
6 Производные финансовые инструменты	32,8	7,6	-76,8%
в т.ч. региональные КО	32,8	7,6	-76,8%
7 Кредиты, депозиты и прочие размещенные средства, всего	690 489,6	776 151,8	12,4%
в т.ч. региональные КО	284 825,4	329 525,7	15,7%
Кредиты нефинансовым организациям	209 691,1	238 209,7	13,6%
в т.ч. региональные КО	91 649,3	124 277,8	35,6%
Кредиты физическим лицам	393 519,3	444 981,9	13,1%
в т.ч. региональные КО	111 976,3	122 254,3	9,2%
Кредиты финансовому сектору	16 677,0	18 398,4	10,3%
в т.ч. региональные КО	16 677,0	18 398,4	10,3%
8 Основные средства, нематериальные активы и материальные запасы	11 883,6	13 883,1	16,8%
в т.ч. региональные КО	7 478,4	8 680,9	16,1%
9 Использование прибыли	669,8	277,5	-58,6%
в т.ч. региональные КО	669,8	277,5	-58,6%
Прочие активы	94 483,4	67 610,1	-28,4%
в т.ч. региональные КО	14 305,8	20 207,7	41,3%



Средневзвешенные процентные ставки по кредитам, предоставленным КО			
за сентябрь 2017 года	Валюта РФ	Доллары США	Евро
Физическим лицам			
до года	21,32	x	x
свыше года	12,77	x	x
Нефинансовым организациям			
до года	11,55	6,17	3,30
свыше года	10,36	9,61	7,50

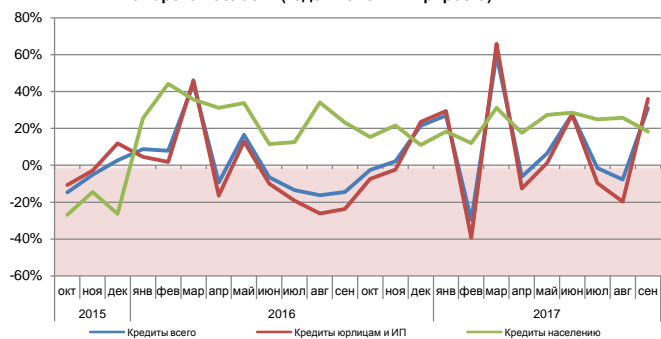
Структура пассивов кредитных организаций (без Сбербанка)			
млн руб.	01.01.2017	01.10.2017	Δ
Пассивы - всего	909 261,9	981 259,0	7,9%
в т.ч. региональные КО	396 594,6	460 999,7	16,2%
1 Фонды и прибыль КО	73 342,3	53 465,2	-27,1%
в т.ч. региональные КО	34 881,5	32 918,2	-5,6%
2 Кредиты, полученные КО от Банка России	0,0	0,0	-
в т.ч. региональные КО	0,0	0,0	-
3 Счета кредитных организаций	127 803,0	103 076,2	-19,3%
в т.ч. региональные КО	127 613,6	103 018,4	-19,3%
4 Кредиты, депозиты и прочие средства, полученные от КО и банков - нерезидентов	34 808,1	127 099,7	265,1%
в т.ч. региональные КО	34 808,1	127 099,7	265,1%
5 Средства клиентов - всего, в т.ч.:	420 979,3	476 016,2	13,1%
в т.ч. региональные КО	104 870,6	112 927,8	7,7%
Средства организаций на расчетных и прочих счетах	48 718,7	56 762,4	16,5%
в т.ч. региональные КО	10 862,9	10 871,5	0,1%
Депозиты и прочие привлеченные средства юридических лиц (кроме КО)	92 059,7	85 875,7	-6,7%
в т.ч. региональные КО	33 946,1	33 859,9	-0,3%
Вклады физических лиц	276 747,6	330 139,8	19,3%
в т.ч. региональные КО	59 037,1	67 665,2	14,6%
6 Облигации	43 130,6	25 362,4	-41,2%
в т.ч. региональные КО	43 130,6	25 362,4	-41,2%
7 Векселя и банковские акцепты	3 912,8	830,1	-78,8%
в т.ч. региональные КО	803,8	196,4	-75,6%
8 Производные финансовые инструменты	70,6	4,5	-93,6%
в т.ч. региональные КО	70,6	4,5	-93,6%
9 Прочие пассивы	205 215,3	195 404,7	-4,8%
в т.ч. региональные КО	50 415,9	59 472,2	18,0%
Справочно: привлеченные средства	630 633,7	732 384,6	16,1%
в т.ч. региональные КО	311 226,6	368 604,8	18,4%



Средневзвешенные процентные ставки по привлеченным КО депозитам и вкладам			
за сентябрь 2017 года	Валюта РФ	Доллары США	Евро
Физических лиц			
до года	5,10	0,79	0,07
свыше года	6,62	1,20	0,12
Нефинансовых организаций			
до года	7,29	1,09	0,01
свыше года	7,13	1,57	x

Кредиты, предоставленные заемщикам Самарской области всеми КО (по данным фф. 0409302, 0409316)

Месячный объем кредитов, предоставленных заемщикам Самарской области (годовые темпы прироста)



Объем кредитов с начала года, млн руб.

млн руб.	01.10.2016	01.10.2017	Δ
1 Предоставлено кредитов - всего, в т.ч.	480 729,8	538 876,7	12,1%
в т.ч. региональные КО	52 282,9	44 757,9	-14,4%
2 Юридическим лицам и ИП	375 967,6	410 116,1	9,1%
в т.ч. региональные КО	44 165,0	37 371,4	-15,4%
из них субъектам МСБ	79 202,6	90 649,6	14,5%
в т.ч. региональные КО	17 675,6	21 983,3	24,4%
3 Физическим лицам	104 762,2	128 760,6	22,9%
в т.ч. региональные КО	8 117,9	7 386,5	-9,0%
из них ипотечные кредиты	20 931,4	25 377,0	21,2%
в т.ч. региональные КО	1 192,7	1 191,8	-0,1%

Задолженность на отчетную дату, млн руб.

млн руб.	01.01.2017	01.10.2017	Δ
1 Кредиты всего, в т.ч.	632 532,8	614 634,9	-2,8%
в т.ч. региональные КО	71 903,1	75 244,1	4,6%
2 Юридическим лицам и ИП	410 393,4	375 098,7	-8,6%
в т.ч. региональные КО	57 555,5	60 094,3	4,4%
из них субъектам МСБ	84 455,1	91 721,0	8,6%
в т.ч. региональные КО	35 291,6	34 503,0	-2,2%
3 Физическим лицам	222 139,4	239 536,2	7,8%
в т.ч. региональные КО	14 347,6	15 149,7	5,6%
из них ипотечные жилищные кредиты	92 772,1	99 167,7	6,9%
в т.ч. региональные КО	3 530,0	3 956,9	12,1%

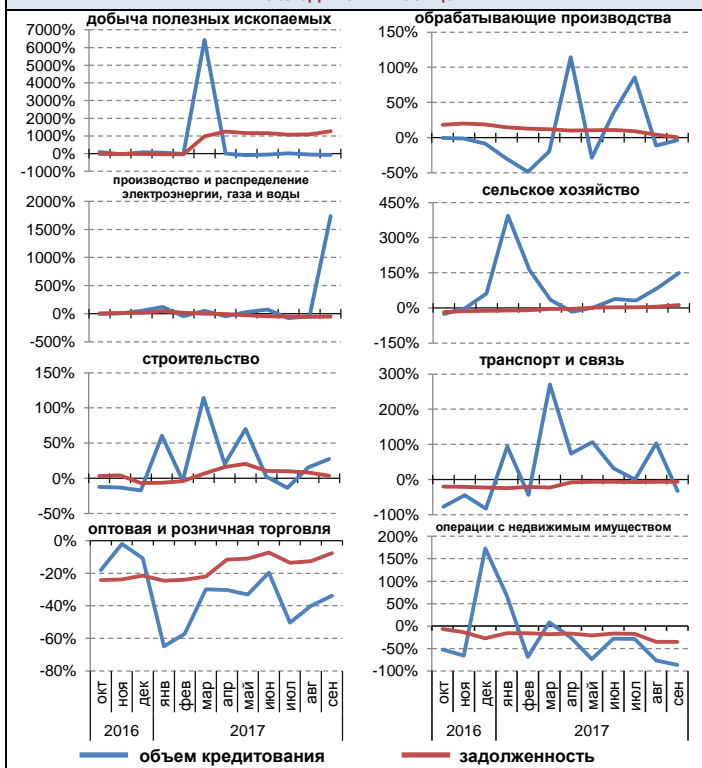
Уровень просроченной задолженности, %

	01.01.2017	01.10.2017	Δ, п.п.
1 Кредиты всего, в т.ч.	9,18%	8,72%	-0,47
в т.ч. региональные КО	30,39%	29,74%	-0,66
2 Юридическим лицам и ИП	9,32%	8,96%	-0,36
в т.ч. региональные КО	33,47%	33,12%	-0,35
из них субъектам МСБ	21,31%	16,73%	-4,58
в т.ч. региональные КО	25,49%	26,33%	0,85
3 Физическим лицам	8,92%	8,34%	-0,58
в т.ч. региональные КО	18,05%	16,31%	-1,75
из них ипотечные жилищные кредиты	1,46%	1,40%	-0,07
в т.ч. региональные КО	5,46%	5,09%	-0,37

Динамика задолженности предприятий и организаций по видам экономической деятельности

млн руб.	01.01.2017	01.10.2017	Δ
Всего (без кредитов на завершение расчетов)	402 941,9	371 364,0	-7,8%
в т.ч. региональные КО	57 430,3	59 885,2	4,3%
1 добыча полезных ископаемых	1 044,3	14 558,7	1294,0%
в т.ч. региональные КО	434,0	717,2	65,2%
2 обрабатывающие производства	162 796,3	159 425,9	-2,1%
в т.ч. региональные КО	7 052,0	7 688,4	9,0%
3 произв-во и распр. э/энергии, газа и воды	83 771,1	42 175,9	-49,7%
в т.ч. региональные КО	255,0	423,2	65,9%
4 сельское хозяйство	13 882,6	17 304,0	24,6%
в т.ч. региональные КО	755,6	771,0	2,0%
5 строительство	17 014,4	21 078,9	23,9%
в т.ч. региональные КО	6 723,5	8 074,2	20,1%
6 транспорт и связь	23 093,7	22 099,6	-4,3%
в т.ч. региональные КО	2 514,5	2 532,9	0,7%
7 оптовая и розничная торговля	36 534,5	35 879,5	-1,8%
в т.ч. региональные КО	9 112,1	9 196,7	0,9%
8 операции с недвижимым имуществом	33 618,5	29 365,7	-12,7%
в т.ч. региональные КО	5 021,7	6 670,8	32,8%
9 прочие виды деятельности	31 186,6	29 475,7	-5,5%
в т.ч. региональные КО	25 561,9	23 810,8	-6,9%

Годовые темпы прироста объемов и задолженности по кредитам за последние 12 месяцев



Кредиты, предоставленные физическим лицам

Объем кредитов с начала года, млн руб.

млн руб.	01.10.2016	01.10.2017	Δ
Потребительские кредиты	83 830,8	103 383,6	23,3%
в т.ч. региональные КО	6 925,3	6 194,6	-10,6%
Ипотечные кредиты	20 931,4	25 377,0	21,2%
в т.ч. региональные КО	1 192,7	1 191,8	-0,1%

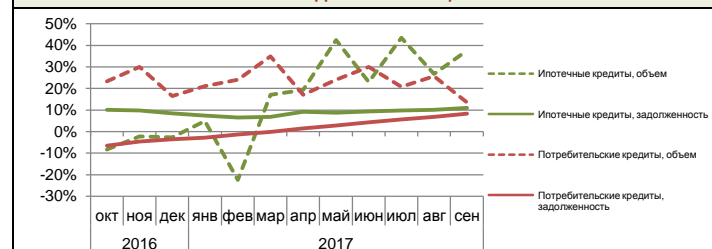
Задолженность на отчетную дату, млн руб.

млн руб.	01.01.2017	01.10.2017	Δ
Потребительские кредиты	129 367,4	140 368,5	8,5%
в т.ч. региональные КО	10 817,7	11 192,8	3,5%
Ипотечные кредиты	92 772,1	99 167,7	6,9%
в т.ч. региональные КО	3 530,0	3 956,9	12,1%

Уровень просроченной задолженности, %

	01.01.2017	01.10.2017	Δ, п.п.
Потребительские кредиты	14,3%	13,2%	-1,0
в т.ч. региональные КО	22,2%	20,3%	-1,9
Ипотечные кредиты	1,5%	1,4%	-0,1
в т.ч. региональные КО	5,5%	5,1%	-0,4

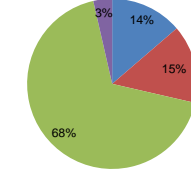
Годовые темпы прироста объемов кредитования и задолженности за последние 12 месяцев



Средства клиентов, не являющихся КО, привлеченные на территории Самарской области (ф. 0409302)

млн руб.	01.01.2017	01.10.2017	Δ
1 Средства клиентов, всего	745 427,3	779 938,6	4,6%
в т.ч. региональные КО	96 058,7	103 345,0	7,6%
2 Счета негосударственных организаций	86 064,9	106 857,8	24,2%
в т.ч. региональные КО	9 935,6	10 089,1	1,5%
3 Депозиты юридических лиц	111 728,9	116 165,9	4,0%
в т.ч. региональные КО	16 191,9	14 591,2	-9,9%
4 Вклады (депозиты) физических лиц	523 349,9	529 028,7	1,1%
в т.ч. региональные КО	54 071,4	61 644,4	14,0%

Структура привлеченных средств по состоянию на 01.10.2017



Динамика депозитов и задолженности физических лиц год к году, в %

